

LA HULPE 29

CRÉÉ LE
2023-05-30

Surface totale 179.22 m ²	Étages 2	Pièces 18	Salles de bain 2.1
--	--------------------	---------------------	------------------------------

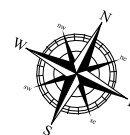
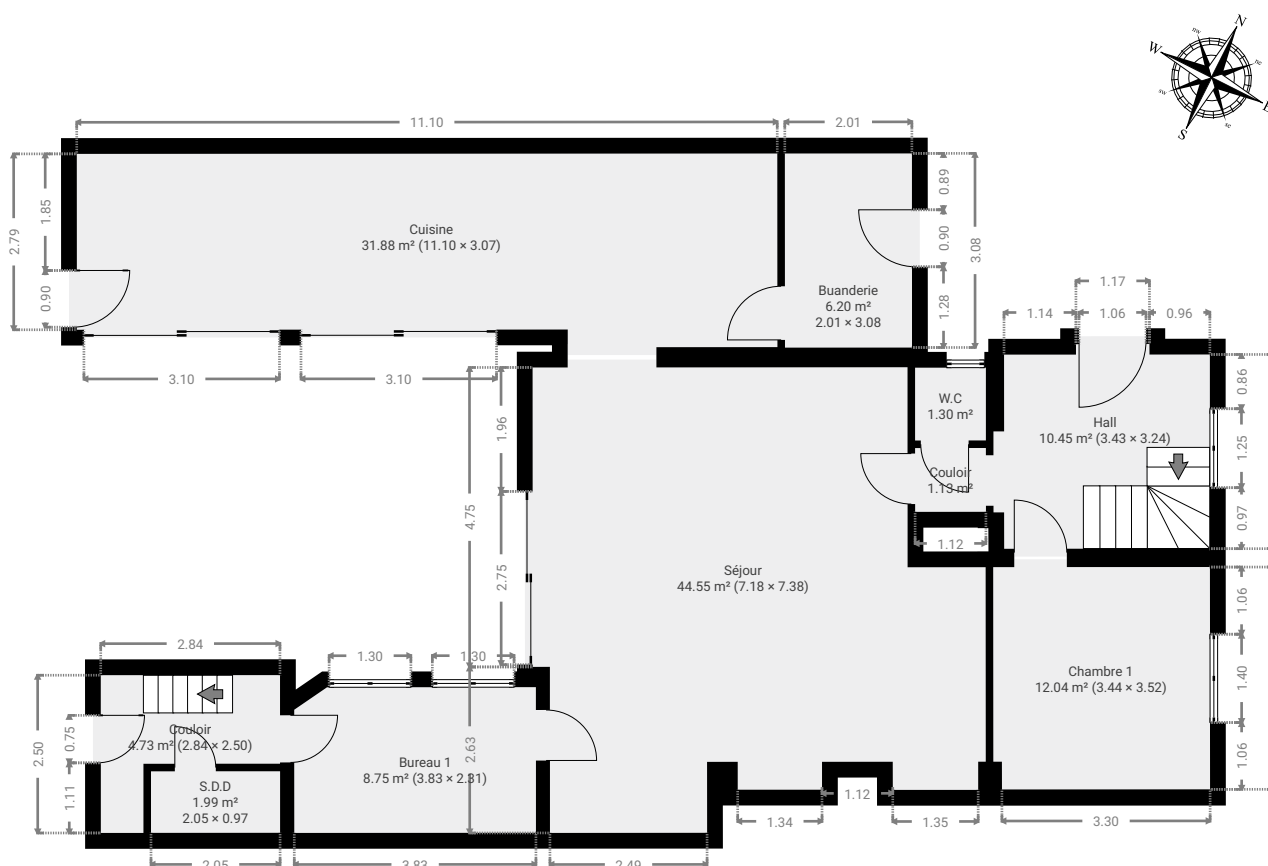
LA HULPE 29

SURFACE TOTALE : 179.22 m² • SURFACE HABITABLE : 179.22 m² • ÉTAGES : 2 • PIÈCES : 18



▼ Rez-de-chaussée

SURFACE TOTALE : 122.94 m² • SURFACE HABITABLE : 122.94 m² • PIÈCES : 10



CETTE SUPERFICIE TOTALE CORRESPOND À L'ADDITION DES MESURES NETTES DE TOUTES LES PIÈCES, SANS COMPTER LES MURS, LES PASSAGES ENTRE LES PIÈCES ET LES GAINES TECHNIQUES

0 1 2 3 4 5m

1:120

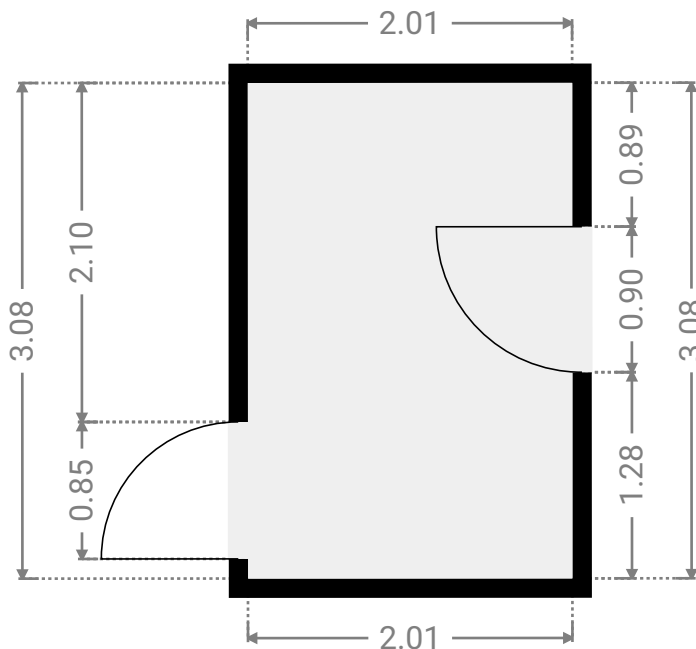
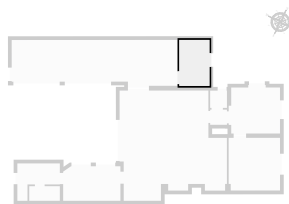
LA HULPE 29

SURFACE TOTALE : 179.22 m² • SURFACE HABITABLE : 179.22 m² • ÉTAGES : 2 • PIÈCES : 18



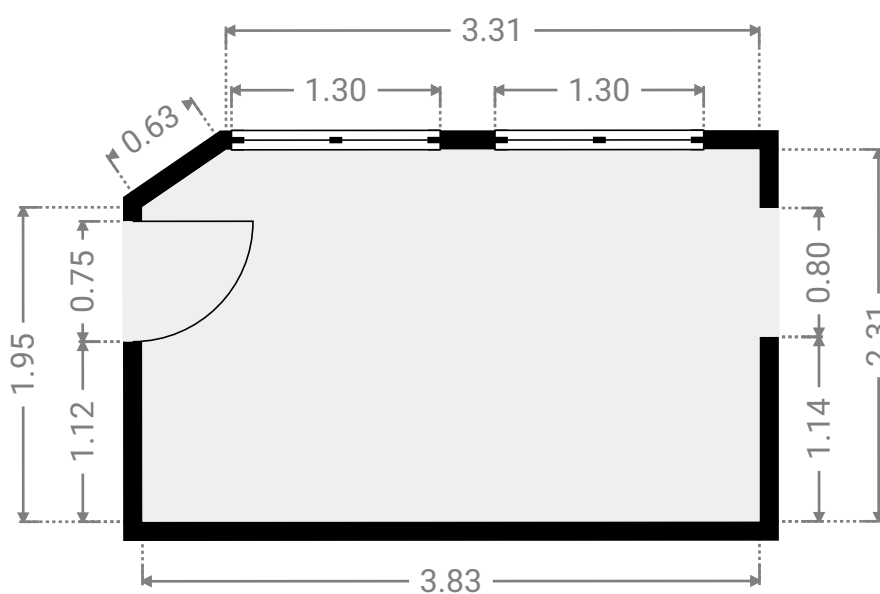
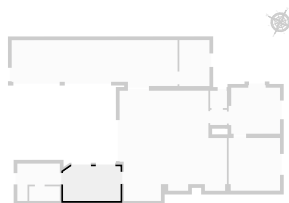
▼ Buanderie Rez-de-chaussée

LARGEUR : 2.01 m • LONGUEUR : 3.08 m
SURFACE : 6.20 m² • PÉRIMÈTRE : 10.18 m

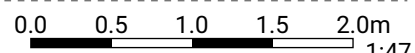


▼ Bureau 1 Rez-de-chaussée

LARGEUR : 3.83 m • LONGUEUR : 2.31 m
SURFACE : 8.75 m² • PÉRIMÈTRE : 12.03 m



CETTE SUPERFICIE TOTALE CORRESPOND À L'ADDITION DES MESURES NETTES DE TOUTES LES PIÈCES, SANS COMPTER LES MURS, LES PASSAGES ENTRE LES PIÈCES ET LES GAINES TECHNIQUES



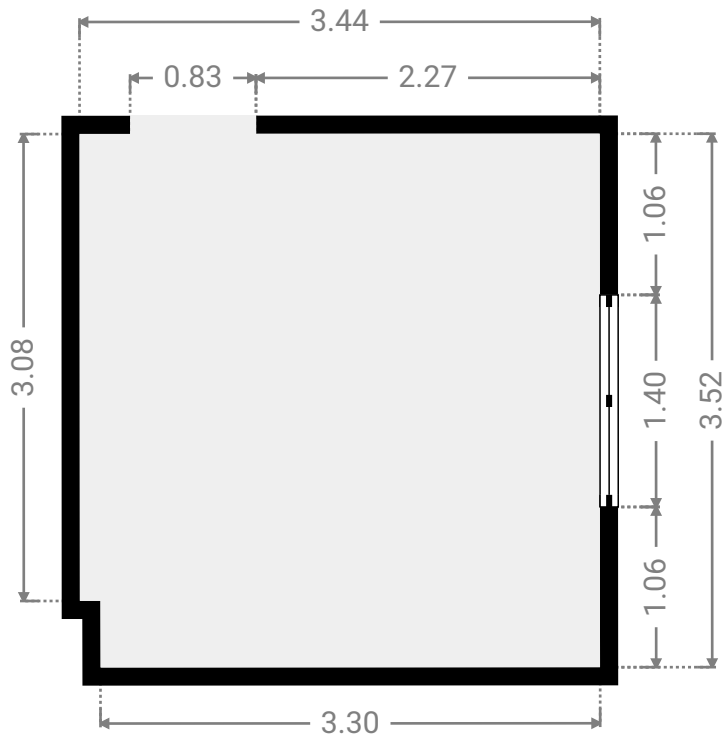
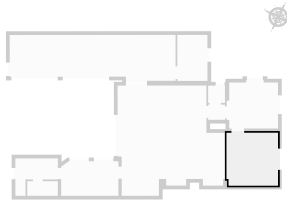
LA HULPE 29

SURFACE TOTALE : 179.22 m² • SURFACE HABITABLE : 179.22 m² • ÉTAGES : 2 • PIÈCES : 18



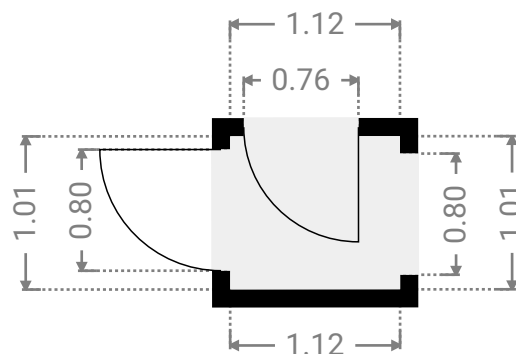
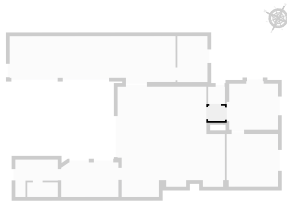
▼ Chambre 1 Rez-de-chaussée

LARGEUR : 3.44 m • LONGUEUR : 3.52 m
SURFACE : 12.04 m² • PÉRIMÈTRE : 13.92 m

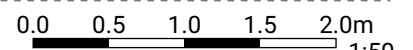


▼ Couloir Rez-de-chaussée

LARGEUR : 1.12 m • LONGUEUR : 1.01 m
SURFACE : 1.13 m² • PÉRIMÈTRE : 4.27 m



CETTE SUPERFICIE TOTALE CORRESPOND À L'ADDITION DES MESURES NETTES DE TOUTES LES PIÈCES, SANS COMPTER LES MURS, LES PASSAGES ENTRE LES PIÈCES ET LES GAINES TECHNIQUES



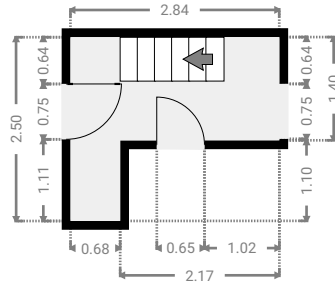
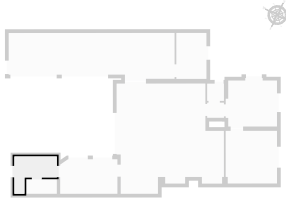
LA HULPE 29

SURFACE TOTALE : 179.22 m² • SURFACE HABITABLE : 179.22 m² • ÉTAGES : 2 • PIÈCES : 18



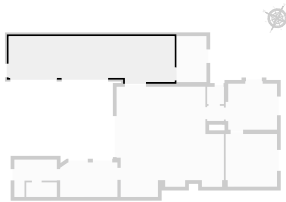
▼ Couloir Rez-de-chaussée

LARGEUR : 2.84 m • LONGUEUR : 2.50 m
SURFACE : 4.73 m² • PÉRIMÈTRE : 10.68 m



▼ Cuisine Rez-de-chaussée

LARGEUR : 11.10 m • LONGUEUR : 3.07 m
SURFACE : 31.88 m² • PÉRIMÈTRE : 28.34 m



CETTE SUPERFICIE TOTALE CORRESPOND À L'ADDITION DES MESURES NETTES DE TOUTES LES PIÈCES, SANS COMPTER LES MURS, LES PASSAGES ENTRE LES PIÈCES ET LES GAINES TECHNIQUES



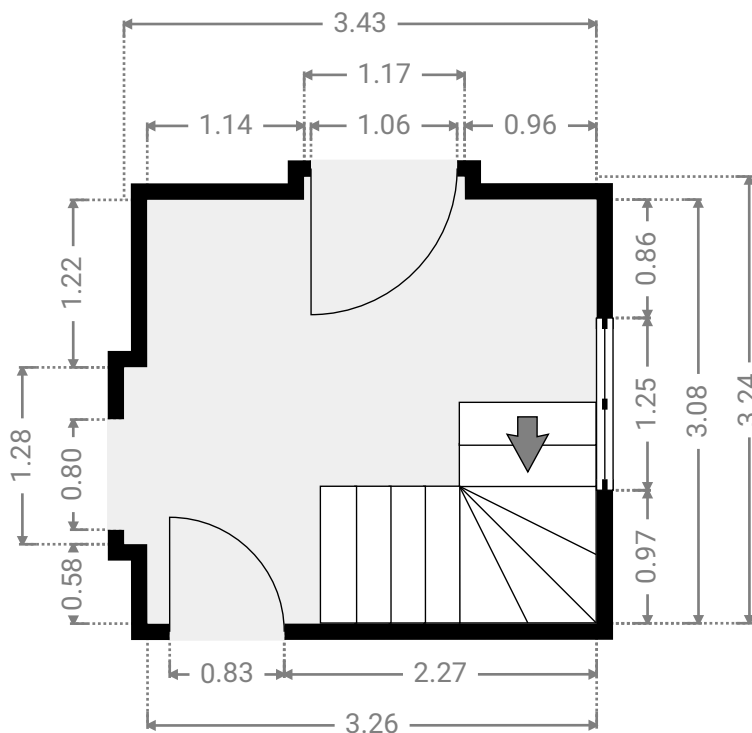
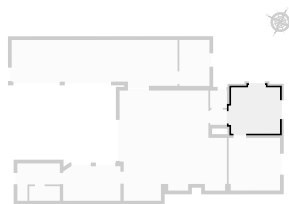
LA HULPE 29

SURFACE TOTALE : 179.22 m² • SURFACE HABITABLE : 179.22 m² • ÉTAGES : 2 • PIÈCES : 18



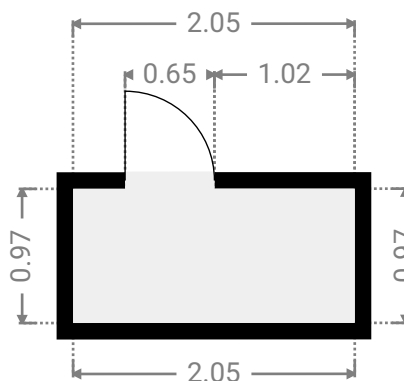
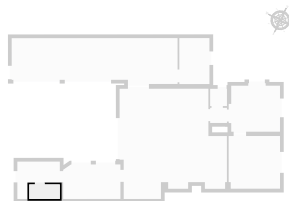
▼ Hall Rez-de-chaussée

LARGEUR : 3.43 m • LONGUEUR : 3.24 m
SURFACE : 10.45 m² • PÉRIMÈTRE : 13.35 m



▼ S.D.D Rez-de-chaussée

LARGEUR : 2.05 m • LONGUEUR : 0.97 m
SURFACE : 1.99 m² • PÉRIMÈTRE : 6.04 m



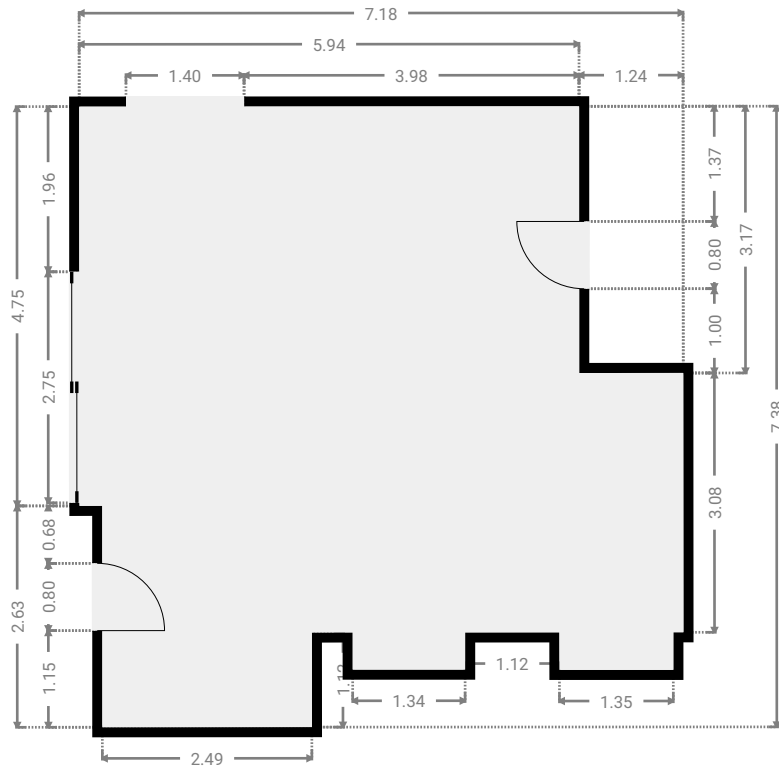
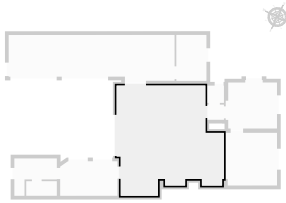
LA HULPE 29

SURFACE TOTALE : 179.22 m² • SURFACE HABITABLE : 179.22 m² • ÉTAGES : 2 • PIÈCES : 18



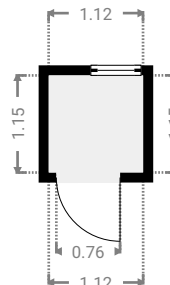
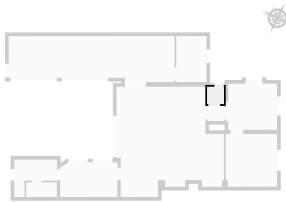
▼ Séjour Rez-de-chaussée

LARGEUR : 7.18 m • LONGUEUR : 7.38 m
SURFACE : 44.55 m² • PÉRIMÈTRE : 30.89 m

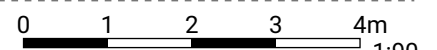


▼ W.C Rez-de-chaussée

LARGEUR : 1.12 m • LONGUEUR : 1.15 m
SURFACE : 1.30 m² • PÉRIMÈTRE : 4.55 m



CETTE SUPERFICIE TOTALE CORRESPOND À L'ADDITION DES MESURES NETTES DE TOUTES LES PIÈCES, SANS COMPTER LES MURS, LES PASSAGES ENTRE LES PIÈCES ET LES GAINES TECHNIQUES



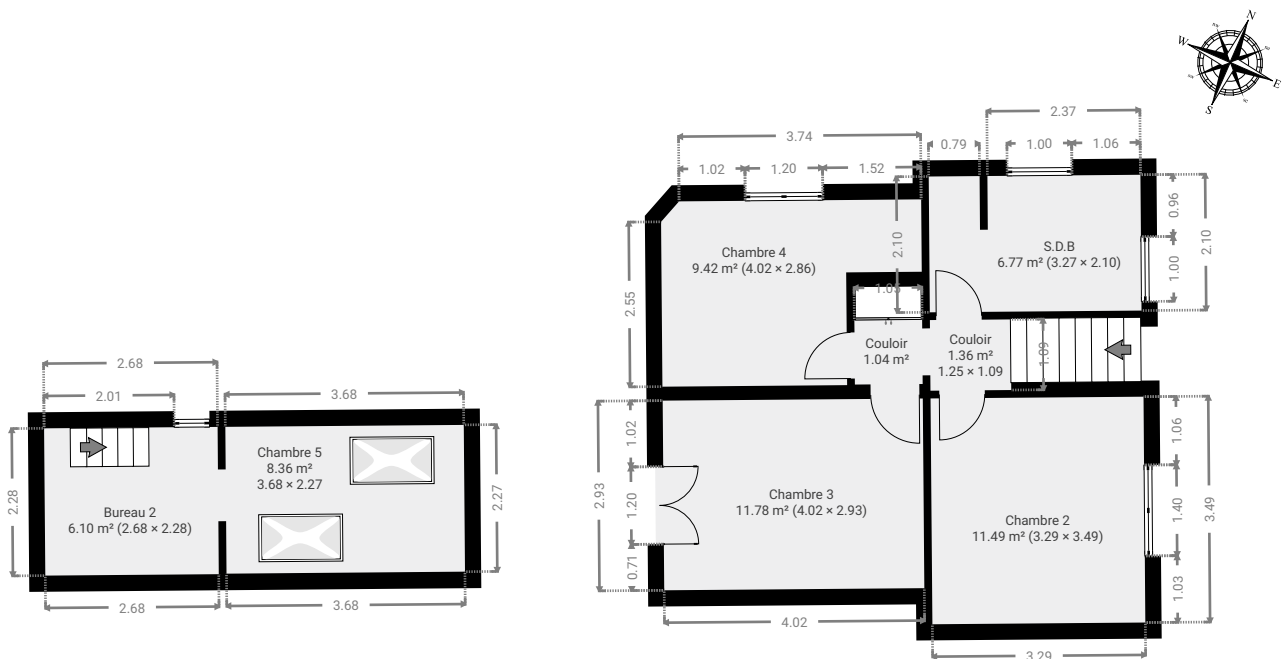
LA HULPE 29

SURFACE TOTALE : 179.22 m² • SURFACE HABITABLE : 179.22 m² • ÉTAGES : 2 • PIÈCES : 18



▼ 1er étage

SURFACE TOTALE : 56.27 m² • SURFACE HABITABLE : 56.27 m² • PIÈCES : 8



CETTE SUPERFICIE TOTALE CORRESPOND À L'ADDITION DES MESURES NETTES DE TOUTES LES PIÈCES, SANS COMPTER LES MURS, LES PASSAGES ENTRE LES PIÈCES ET LES GAINES TECHNIQUES

0 1 2 3 4 5m

1:117
Page 8/12

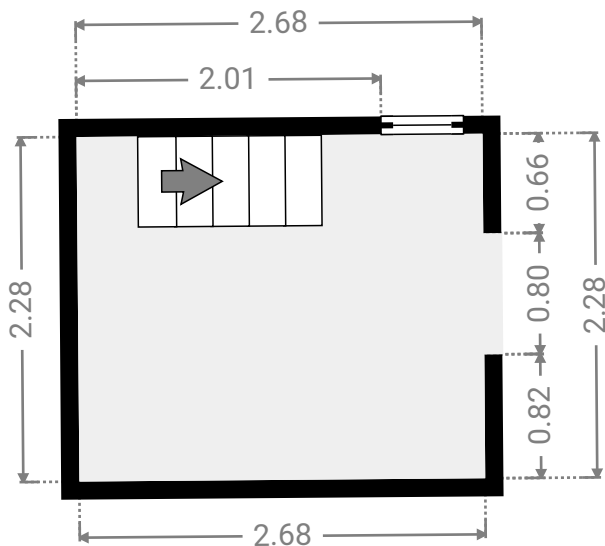
LA HULPE 29

SURFACE TOTALE : 179.22 m² • SURFACE HABITABLE : 179.22 m² • ÉTAGES : 2 • PIÈCES : 18



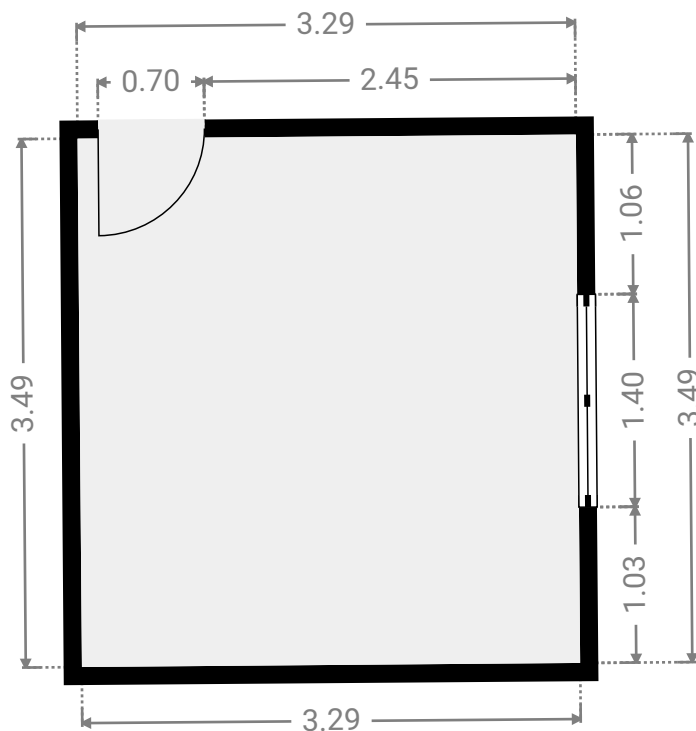
▼ Bureau 2 1er étage

LARGEUR : 2.68 m • LONGUEUR : 2.28 m
SURFACE : 6.10 m² • PÉRIMÈTRE : 9.91 m

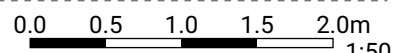


▼ Chambre 2 1er étage

LARGEUR : 3.29 m • LONGUEUR : 3.49 m
SURFACE : 11.49 m² • PÉRIMÈTRE : 13.56 m



CETTE SUPERFICIE TOTALE CORRESPOND À L'ADDITION DES MESURES NETTES DE TOUTES LES PIÈCES,
SANS COMPTER LES MURS, LES PASSAGES ENTRE LES PIÈCES ET LES GAINES TECHNIQUES



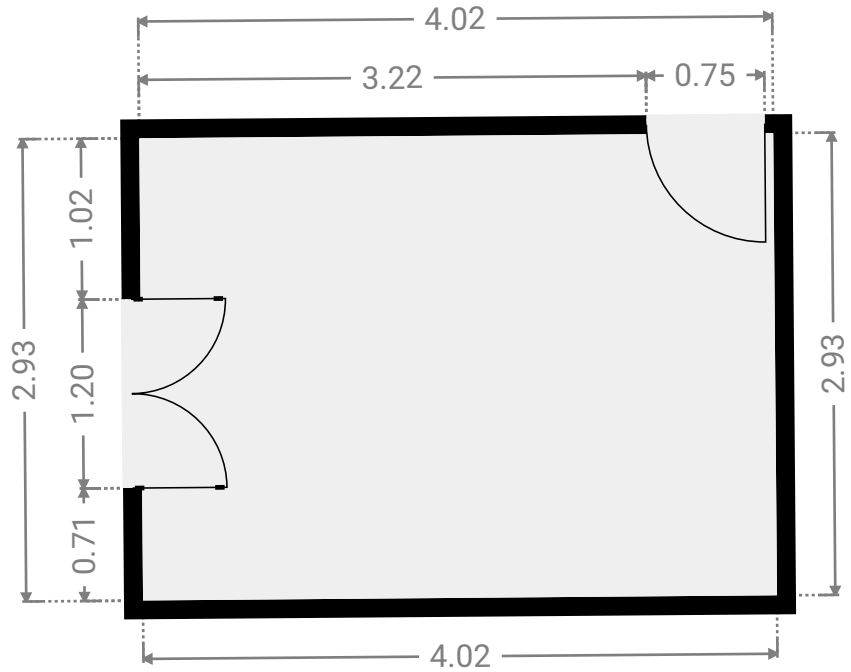
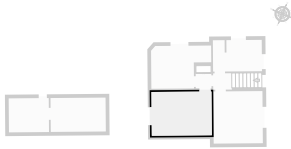
LA HULPE 29

SURFACE TOTALE : 179.22 m² • SURFACE HABITABLE : 179.22 m² • ÉTAGES : 2 • PIÈCES : 18



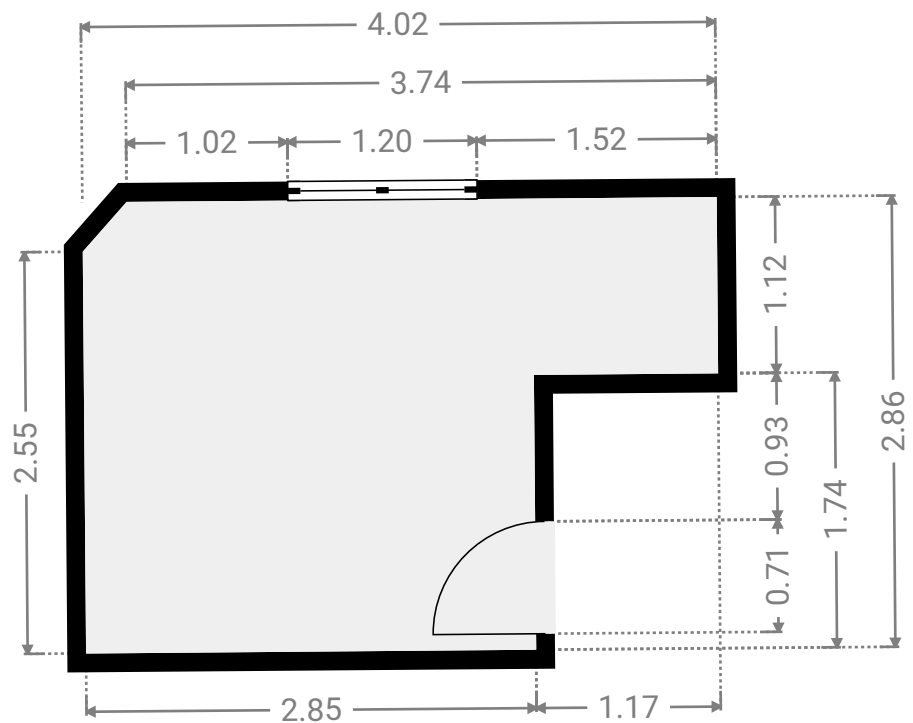
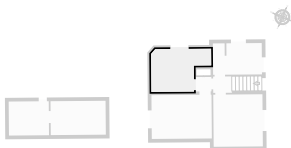
▼ Chambre 3 1er étage

LARGEUR : 4.02 m • LONGUEUR : 2.93 m
SURFACE : 11.78 m² • PÉRIMÈTRE : 13.90 m

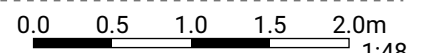


▼ Chambre 4 1er étage

LARGEUR : 4.02 m • LONGUEUR : 2.86 m
SURFACE : 9.42 m² • PÉRIMÈTRE : 13.59 m



CETTE SUPERFICIE TOTALE CORRESPOND À L'ADDITION DES MESURES NETTES DE TOUTES LES PIÈCES, SANS COMPTER LES MURS, LES PASSAGES ENTRE LES PIÈCES ET LES GAINES TECHNIQUES



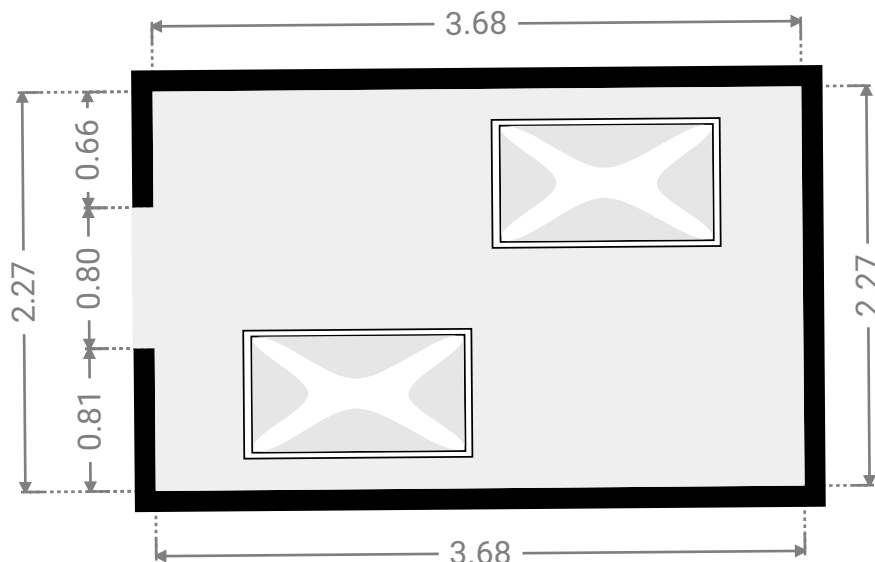
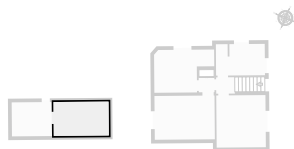
LA HULPE 29

SURFACE TOTALE : 179.22 m² • SURFACE HABITABLE : 179.22 m² • ÉTAGES : 2 • PIÈCES : 18



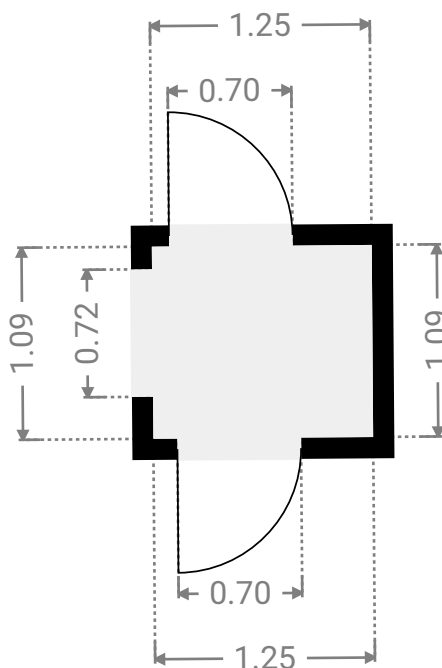
▼ Chambre 5 1er étage

LARGEUR : 3.68 m • LONGUEUR : 2.27 m
SURFACE : 8.36 m² • PÉRIMÈTRE : 11.91 m



▼ Couloir 1er étage

LARGEUR : 1.25 m • LONGUEUR : 1.09 m
SURFACE : 1.36 m² • PÉRIMÈTRE : 4.68 m



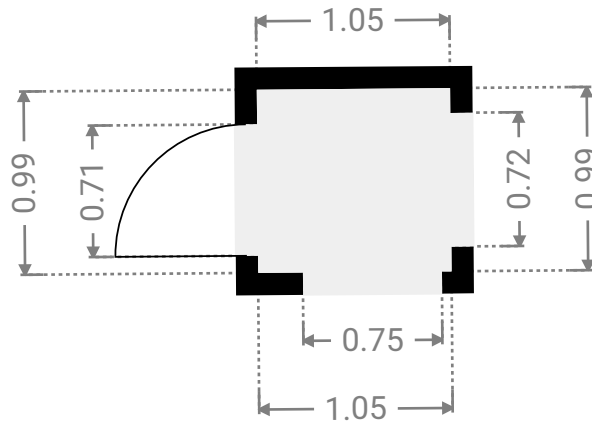
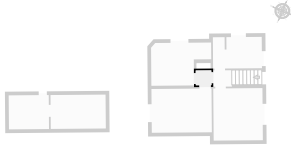
LA HULPE 29

SURFACE TOTALE : 179.22 m² • SURFACE HABITABLE : 179.22 m² • ÉTAGES : 2 • PIÈCES : 18



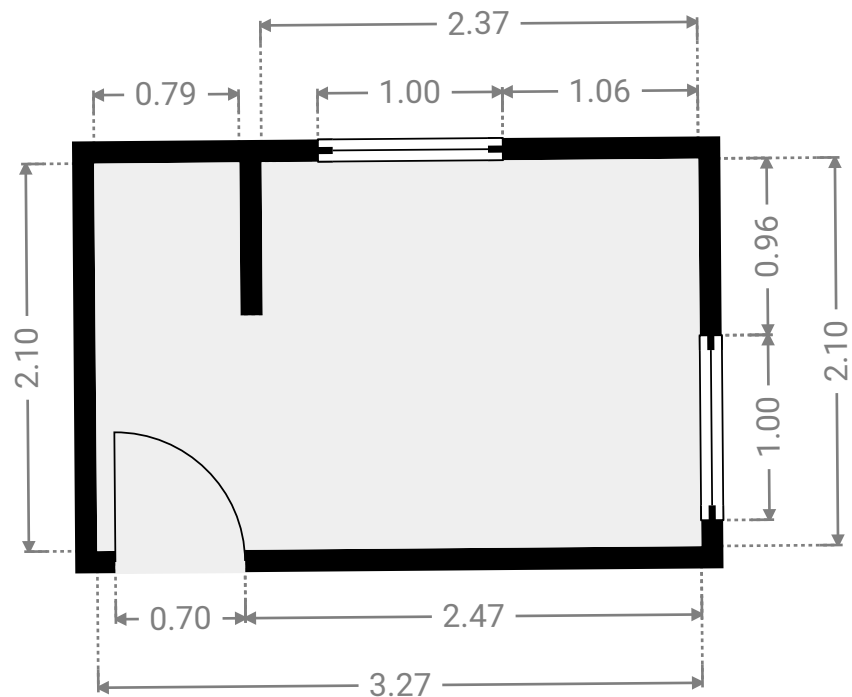
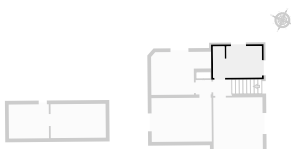
▼ Couloir 1er étage

LARGEUR : 1.05 m • LONGUEUR : 0.99 m
SURFACE : 1.04 m² • PÉRIMÈTRE : 4.08 m



▼ S.D.B 1er étage

LARGEUR : 3.27 m • LONGUEUR : 2.10 m
SURFACE : 6.77 m² • PÉRIMÈTRE : 12.40 m



CETTE SUPERFICIE TOTALE CORRESPOND À L'ADDITION DES MESURES NETTES DE TOUTES LES PIÈCES, SANS COMPTER LES MURS, LES PASSAGES ENTRE LES PIÈCES ET LES GAINES TECHNIQUES

